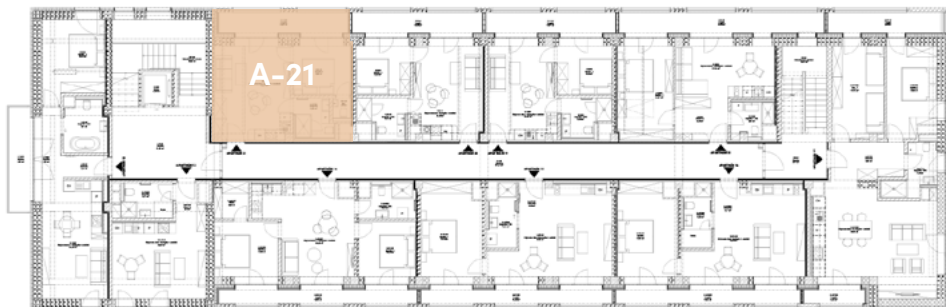
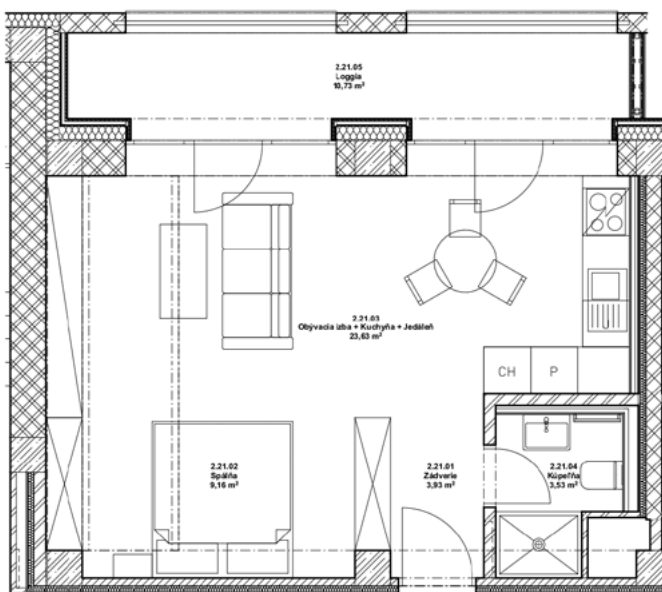




21.A Apartmán : 21.A 1:50



2. podlažie

## Apartmán A-21

Zádvrie	3,93 m <sup>2</sup>
Kúpeľňa	3,53 m <sup>2</sup>
Spáľňa	9,16 m <sup>2</sup>
Obývacia izba + kuchyňa + jedáleň	23,63 m <sup>2</sup>
Pivnica / sklad	4,18 m <sup>2</sup>
Loggia	10,73 m <sup>2</sup>

---

Rozloha apartmánu spolu	55,16 m <sup>2</sup>
-------------------------	----------------------

---



## Podlaha

V celom objekte bude prémiová polyuretánová liata podlaha, ktorá bude nielen v apartmánoch, ale aj v spoločných priestoroch a na schodiskách.



## Steny

V apartmánoch budú vysoko kvalitné hladké sadrové omietky so sadrovou stierkou.



## Drevené obklady

V mezonetových apartmánoch budú štýlové a prémiové drevené obklady stropu.



## Okná

Zvukový a tepelnoizolačný komfort v apartmáne vám zabezpečia drevoaluminiové okná s tepelnoizolačným trojsklom.



## Dvere

Vo vašom novom apartmáne budú osadené interiérové bezfalcové dvere s výplňou MDF a so skrytými pántami v obložkovej zárubni. Takéto dvere vám poskytnú dokonalé zatváranie a zárubne bez rušivých viditeľných pántov.



## Strecha

Na streche bude použitá exkluzívna a vysokokvalitná titánzinková krytina.



## Pivnica

Pivnica v cene apartmánu s možnosťou uskladnenia bicyklov alebo lyží. V pivnici bude nachystaná elektroinštalácia napr. na nabíjanie elektrobicykla.



## TV a optický internet

Vysokorychlostý optický internet bude súčasťou štandardu každého apartmánu.



## Sauny

Súčasťou vybraných apartmánov sú štandardom privátne sauny priamo v apartmáne.



## Kúrenie

Podlahové kúrenie sa postará o rovnomernú teplotu v apartmáne a o príjemný pocit pri dotyku tela s teplou podlahou. Regulácia kúrenia bude ovládaná prostredníctvom termostatov s inteligentným systémom nastavovania na diaľku.



## Kúpeľňa

V kúpeľniach s funkčným a nadčasovým dizajnom použijeme prémiovú sanitu značky Laufen a vysoko kvalitné batérie Grohe. V kúpeľniach bude obklad typu terrazzo. V mezonetových apartmánoch bude čerešnička v podobe voľne stojacich vaní z liateho mramoru.



## Parkovanie

Pre váš apartmán je vyhradené parkovacie miesto, ktoré je už v cene apartmánu.



## Elektromobilita

Ak prídete na elektromobile, budú vám k dispozícii dve nabíjacie miesta priamo na parkovisku apartmánového domu.