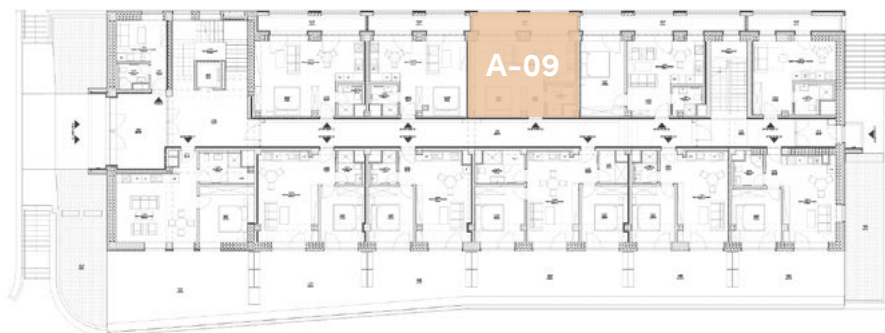
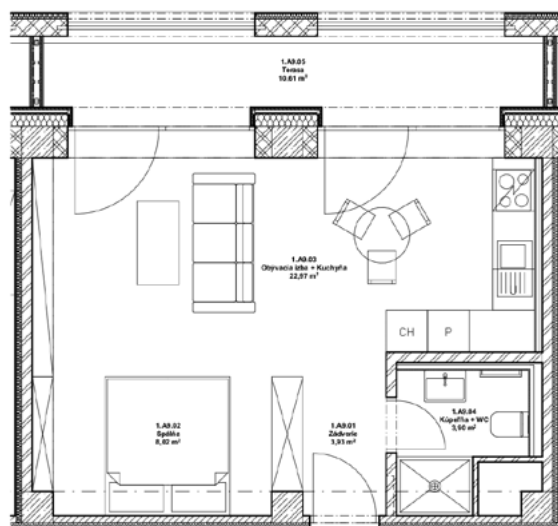




09.A Apartmán : 09.A 1:50



1. podlažie

Apartmán A-09

Zádverie	3,93 m ²
Kúpeľňa + WC	3,90 m ²
Spálňa	8,02 m ²
Obývací izba + kuchyňa	22,97 m ²
Pivnica / sklad	4,14 m ²
Terasa	10,61 m ²
<hr/>	
Rozloha apartmánu spolu	53,57 m ²



Podlaha

V celom objekte bude prémiová polyuretánová liata podlaha, ktorá bude nielen v apartmánoch, ale aj v spoločných priestoroch a na schodiskách.



Steny

V apartmánoch budú vysoko kvalitné hladké sadrové omietky so sadrovou stierkou.



Drevené obklady

V mezonetových apartmánoch budú štýlové a prémiové drevené obklady stropu.



Okná

Zvukový a tepelnoizolačný komfort v apartmáne vám zabezpečia drevené okná s tepelnoizolačným trojsklom.



Dvere

Vo vašom novom apartmáne budú osadené interiérové bezfalcové dvere s výplňou MDF a so skrytými pántami v obložkovej zárubni. Takéto dvere vám poskytnú dokonalé zatváranie a zárubne bez rušivých viditeľných pántov.



Strecha

Na streche bude použitá exkluzívna a vysokokvalitná titánzinková krytina.



Pivnica

Pivnica v cene apartmánu s možnosťou uskladnenia bicyklov alebo lyží. V pivnici bude nachystaná elektroinštalácia napr. na nabíjanie elektrobicykla.



TV a optický internet

Vysokorýchlostý optický internet bude súčasťou štandardu každého apartmánu.



Sauny

Súčasťou vybraných apartmánov sú štandardom privátne sauny priamo v apartmáne.



Kúrenie

Podlahové kúrenie sa postará o rovnomernú teplotu v apartmáne a o príjemný pocit pri dotyku tela s teplou podlahou. Regulácia kúrenia bude ovládaná prostredníctvom termostatov s inteligentným systémom nastavovania na diaľku.



Kúpeľňa

V kúpeľniach s funkčným a nadčasovým dizajnom použijeme prémiovú sanitu značky Laufen a vysoko kvalitné batérie Grohe. V kúpeľniach bude obklad typu terrazzo. V mezonetových apartmánoch bude čerešnička v podobe voľne stojacich vaní z liateho mramoru.



Parkovanie

Pre váš apartmán je vyhradené parkovacie miesto, ktoré je už v cene apartmánu.



Elektromobilita

Ak prídete na elektromobile, budú vám k dispozícii dve nabíjacie miesta priamo na parkovisku apartmánového domu.